

ŘEZ OBJEKTEM A-A - STÁVAJÍCÍ STAV; 1:75

LEGENDA SKLADEB:

S01 – SKLADBA STROPNÍ KOSNTRUKCE NAD 1NP – STÁVAJÍCÍ STAV:

- KOBRECEK ZATĚŽOVÝ
- DUBOVÉ PARKETY PŘIBIJENÉ - tl. 22mm
- PRKENNÝ ZÁKLOP tl. 25mm
- DŘEVĚNÉ POLŠTĚRE 80•120mm a 800mm
- NÁSYP SMĚSI: STAVEBNÍ SUT VYROVNANÁ SKVÁROU tl. 230-650mm
- CIHELNÁ KLENBA DO VÁLCOVANÝCH NOSNÍKŮ tl.150mm
- OMÍTKA STROPŮ VÁPENNÁ tl. 10-35mm

S02 – SKLADBA PODHLEDŮ V DOTČENÉ ČÁSTI 2NP – STÁVAJÍCÍ STAV:

- PŮVODNÍ STROPNÍ KOSNTRUKCE (DŘEVĚNÁ TRÁMOVÁ SONDOU NEZJIŠTOVANO)
- PRKENNÉ PODBITÍ
- OMÍTKA ŠTUKOVÁ NA RAKOSU
- VNITŘNÍ MALBA
- DUTINA
- NOSNÉ HRANOLKY ZASEKANÉ DO OBVODOVÉHO ZDIVA 100•100mm / a 800mm
- KRÍZOVÝ ROST
- DESKA SDK tl. 12,5mm
- VNITŘNÍ MALBA VÁPENNÁ

S03 – SKLADBA STROPNÍ KOSNTRUKCE – STÁVAJÍCÍ STAV:

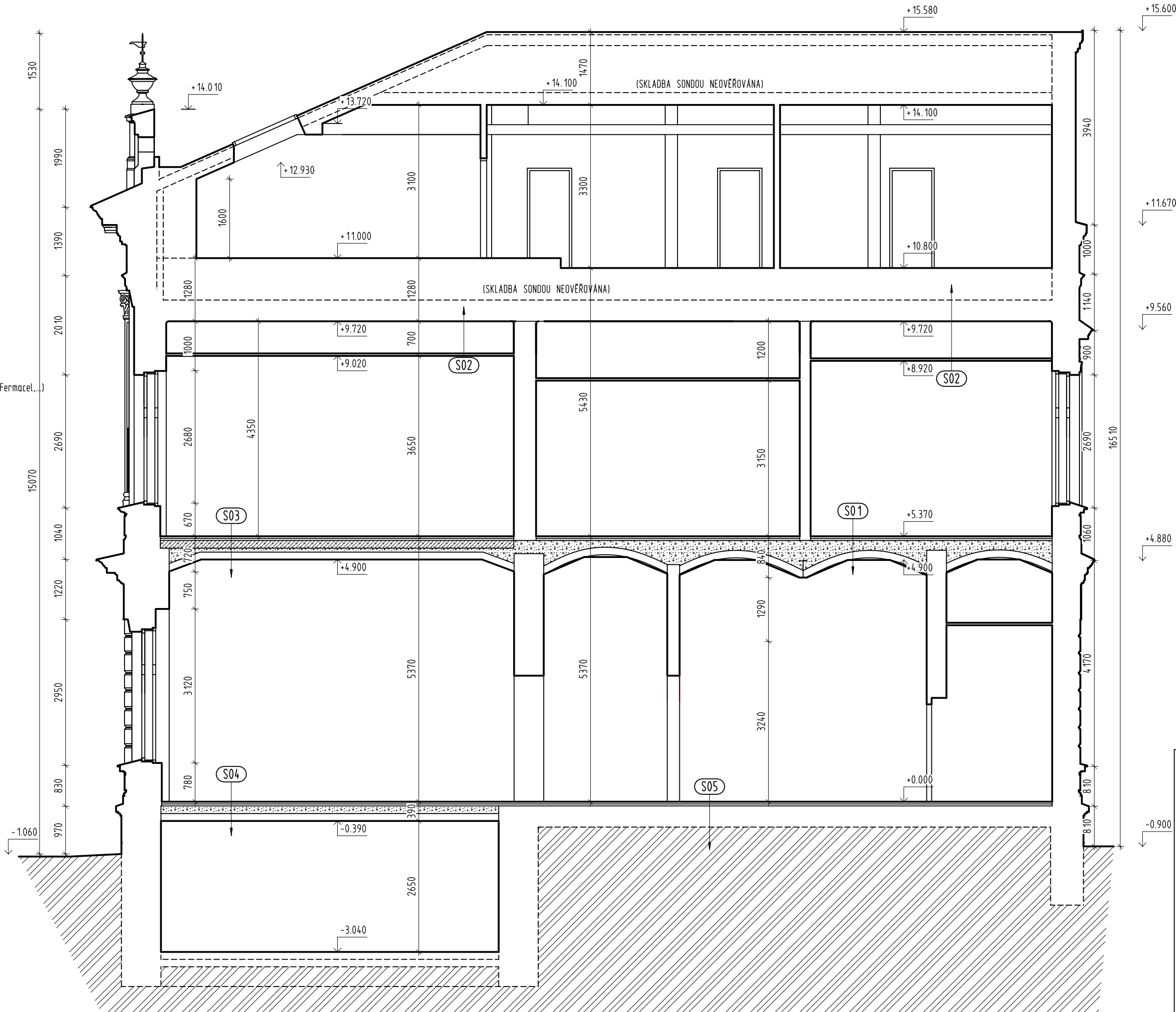
- PVC
- LEPILO - tl. 6mm
- CEMENTOVÁLNITÁ (SÁDROVLÁKNITÁ) PODLAHOVÁ DESKA tl.2•12,5mm (např. Rigips RUGIDUR; Fermacel,...)
- AKUSTICKÁ KROČEJOVÁ IZOLACE EPS 150S tl. 40mm
- VYROVNÁVACÍ A VÝPLŇOVÁ VRSTVA - KERAMZITBETON
- STÁVAJÍCÍ NÁSYP SMĚSI SNÍŽENÝ: STAVEBNÍ SUT VYROVNANÁ SKVÁROU tl. 40-460mm
- CIHELNÁ KLENBA DO VÁLCOVANÝCH NOSNÍKŮ tl.150mm
- OMÍTKA STROPŮ VÁPENNÁ tl. 10-35mm

S04 – SKLADBA STROPNÍ KOSNTRUKCE – STÁVAJÍCÍ STAV:

- KOBRECEK ZATĚŽOVÝ
- DUBOVÉ PARKETY PŘIBIJENÉ - tl. 22mm
- PRKENNÝ ZÁKLOP tl. 25mm
- DŘEVĚNÉ POLŠTĚRE 80•120mm a 800mm
- STÁVAJÍCÍ NÁSYP SMĚSI SNÍŽENÝ: STAVEBNÍ SUT VYROVNANÁ SKVÁROU tl. 40-460mm
- CIHELNÁ KLENBA DO VÁLCOVANÝCH NOSNÍKŮ tl.150mm
- OMÍTKA STROPŮ VÁPENNÁ tl. 10-35mm

S05 – SKLADBA PODLAHOVÉ KONSTRUKCE – STÁVAJÍCÍ STAV:

- KOBRECEK ZATĚŽOVÝ
- DUBOVÉ PARKETY PŘIBIJENÉ - tl. 22mm
- PRKENNÝ ZÁKLOP tl. 25mm
- DŘEVĚNÉ POLŠTĚRE 80•120mm a 800mm
- NÁSYP SMĚSI: STAVEBNÍ SUT VYROVNANÁ SKVÁROU tl. 230-650mm
- PODKLADNÍ BETON
- ROSTLÝ TERÉN



LEGENDA MATERIÁLŮ:

- STÁVAJÍCÍ KONSTRUKCE
- ROSTLÝ TERÉN
- HYGIENICKÁ ZARÍZENÍ - KERAMICKÝ OBKLAD
- SCHODIŠTĚ - MRAMOROVÝ OBKLAD
- OSTATNÍ MÍSTNOSTI - DŘEVĚNÉ OBLOŽENÍ tl. 80-100 mm

TECHNICKÝ POPIS OBJEKTU:

- JEDNA SE OBJEKT S JEDNÍM PODZEMNÍM PODLAŽÍM A TŘEMI NADZEMNÍMI PODLAŽÍMI
- ZAKLADOVÉ KONSTRUKCE - ZAKLADOVÉ PASY
- OBVODOVÁ KONSTRUKCE - ZDĚNÁ Z CIHEL PLNÝCH PÁLENÝCH/KAMENNÉ NA MV
- STROPNÍ KONSTRUKCE:
 - 1S, 1NP - CIHELNÁ KLENBA VALENÁ
 - 2NP - KLASICKÝ DŘEVĚNÝ TRÁMOVÝ STROP
- STŘEŠNÍ NOSNÁ KONSTRUKCE - KLASICKÝ DŘEVĚNÝ KROV - VAZNICOVÁ SOUSTAVA SEDLOVÉHO TVARU
- PODHLEDY - ZAVĚŠENÁ SDK KONSTRUKCE
- KRYTINA - SKLÁDANÁ BETONOVÁ TAŠKA POLOŽENA NA PŮVODNÍ PLECHOVÉ KRYTINĚ - ALUKRYTU
- ZAATIKOVÉ ŽLABY Z FALCOVANÉ KRYTINY
- VÝPLNĚ OTVORŮ - V RÁMCI PŘEDCHOZÍCH REKONSTRUKCÍ JIŽ VYMĚNĚNY ZA DŘEVĚNÉ, KASTLOVÉ VÝPLNĚ
- VSTUPNÍ A VNITŘNÍ DVEŘE 1NP A 2NP JSOU ZACHOVÁNY PŮVODNÍ, MASIVNÍ, DŘEVĚNÉ
- PŮDNÍ VESTAVBA JE NOVODOBÁ, STROPNÍ KONSTRUKCE NAD 2NP ZDOVOJENÁ TRÁMOVÁ + HURDIS.
- PŘÍČKY SÁDROKARTONOVÉ, PODHLEDY SÁDROKARTONOVÉ IZOLOVANÉ, tl. MINERÁLNÍ IZOLACE max. 250mm.
- STŘEŠNÍ OKNA DŘEVĚNÁ, ZASKLENÁ IZOLAČNÍM DVOJSKLEM.

POZNÁMKY:

- JEDNA SE ZAMĚŘENÍ SOUČASNÉHO STAVU - PROJEKTOVOU DOKUMENTACÍ STÁVAJÍCÍHO STAVU OBJEKTU.
- ZPRACOVATEL SI VYHRAŽUJE PRÁVO NA DROBNÉ ODCHYLKY OD STUČEČNOSTI.
- V PŘÍPADĚ ZJIŠTĚNÍ PODSTATNÉHO ROZPORU SE SKUTEČNOSTÍ BUDE ZHOTOVITEL VYZVÁN K NAPRAVĚ.

0,000 = 221,85 m.nm. BpV

hlavní projektant: ING. VOJTĚCH MERENUS	autorizoval: ING. VOJTĚCH MERENUS NA SKÁLE 1126 286 01 ČASLAV	
číslo zakázky: ST202404	poř. č. v deníku: 85	
investor:	Město Český Brod, IČ: 00235334 náměstí Husovo 70, 282 01 Český Brod	
stavba:	STAVEBNÍ ÚPRAVY MŮ Český Brod náměstí Husovo 70; 282 01 Český Brod	
část projektu:	D. DOKUMENTACE OBJEKTU	
díl projektu:	D.1. DOKUMENTACE STAVEBNÍHO OBJEKTU	
profese:	D.1.1. ARCHITEKTONICKO-STAVEBNÍ ŘEŠENÍ	
objekt:	S001 - MŮ ČESKÝ BROD č.p.70	
výkres:	ŘEZ OBJEKTEM A-A ZAMĚŘENÍ SOUČASNÉHO STAVU	
		STAMER
		STAMER s.r.o. STAVBY MERENUS Nad Rezkovcem 1801 286 01 Časlav www.stamer.cz, tel.: 724 125 511
		stupeň: DPS revize: 0
		měřítko: 1:75 formát: A4 datum: Duben 2024
		číslo dokumentu: D.1.1.b.004